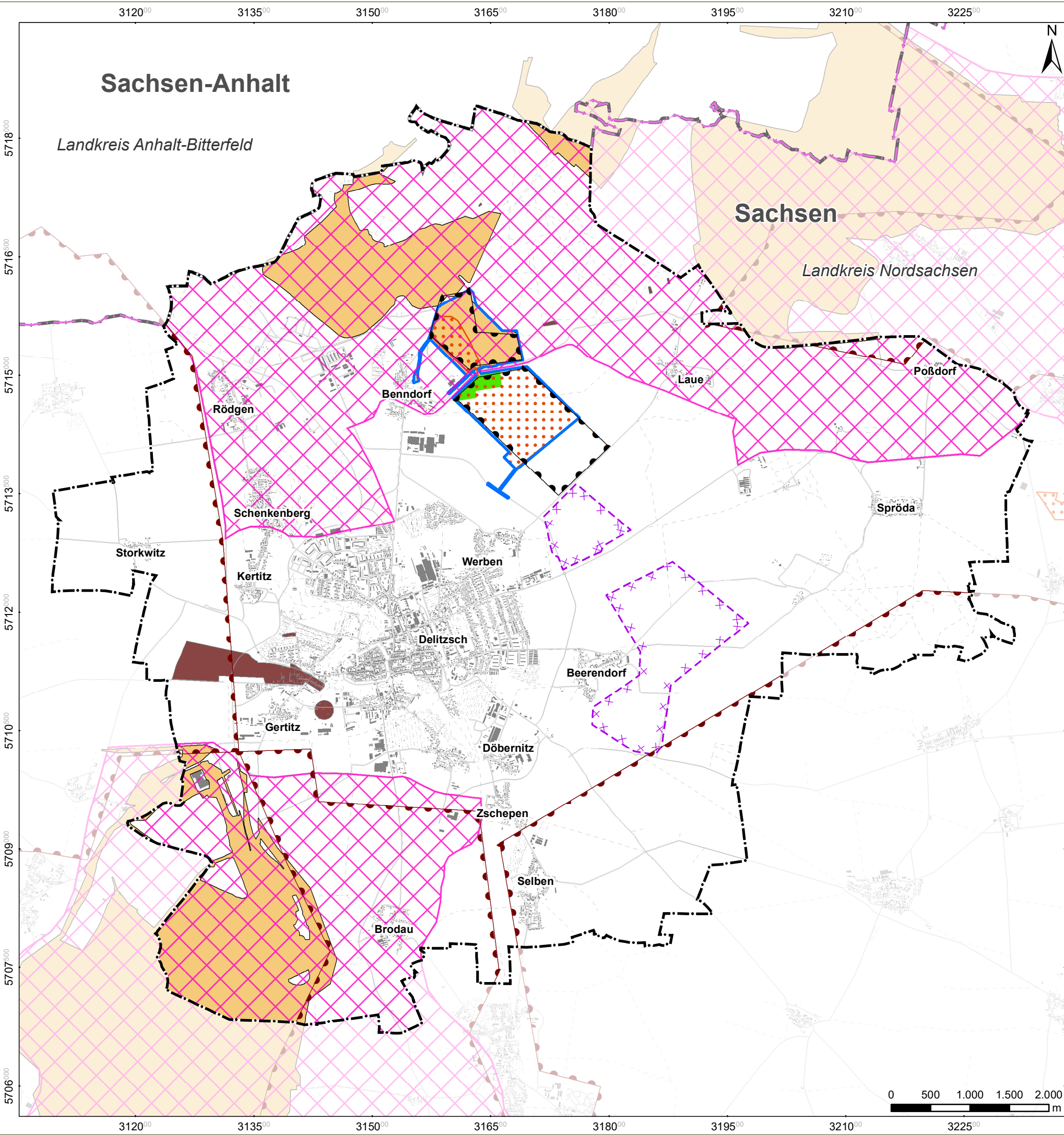


30.05.2022, M 1:50000, pfohl  
E:\1939065\planung\03\_GIS\mxd\Anlagen\B6\_Sanierung.mxd, 38,0cm x 25,7cm



**Zeichenerklärung**

- Gemeindegrenze
- Sanierungsgebiet Braunkohleplan**
- Sanierungsgebiet Braunkohleplan
- Vorranggebiete**
- Rohstoffabbau
- langfristige Rohstoffsicherung
- Betriebspläne**
- Hauptbetriebsplan
- Rahmenbetriebsplan
- Abschlussbetriebsplan
- Bergbauberechtigungsgebiete**
- Kies und Kiessande
- Braunkohle
- Hohlräume (Hohlraumkarte)**
- Unterirdische Hohlräume

**Datenquelle(n):**  
Sanierungsgebiet Braunkohleplan und  
Vorranggebiete Rohstoffabbau /  
langfristige Rohstoffsicherung:  
Regionaler Planungsverband  
Leipzig-West Sachsen 2021  
Betriebspläne, unterirdische Hohlräume und  
Bergbauberechtigungsgebiete:  
Sächsisches Oberbergamt  
Freiberg 2022

Lagebezug: ETRS89 UTM33 / HS 160  
Hauptkarte: © ATKIS Basis-DLM / GeoSN 2020

DS 26-22  
Anlage 2.9

<b>Stadt Delitzsch</b> Sachgebiet Stadtplanung, Markt 3, 04509 Delitzsch		
Fortschreibung des Flächennutzungsplanes der Stadt Delitzsch		
Übersicht Bergbau, Sanierungsgebiete und Hohlräume		
 BJÖRNSEN BERATENDE INGENIEURE BjörnSEN Beratende Ingenieure GmbH, 99092 Erfurt	Maßstab 1:50.000	
	2019390.65	
Entworfen: E. Nowak GIS: C. Pfohl Geprüft: A. Fischer	Datum 28.10.2022	Plan-/ Anlage-Nr. B-6