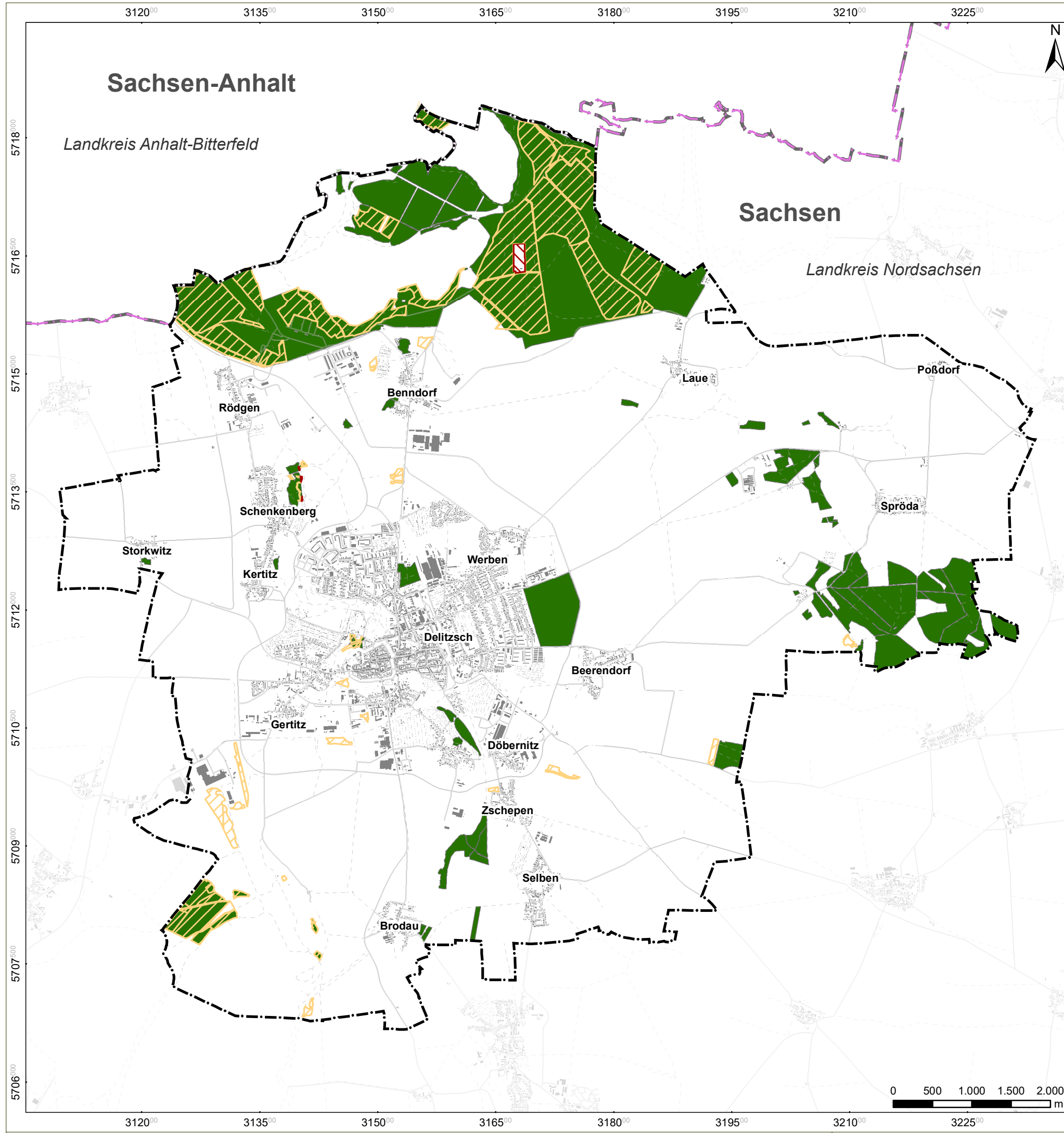


30.05.2022, M 1:50000, schmidt  
E:\1939065\planung\03\_GIS\mxd\Anlagen\B5\_Waldflaeche.mxd, 38,0cm x 25,7cm



#### Zeichenerklärung

- Gemeindegrenze
  - Waldflächen nach §2 SächsWaldG
  - Abgänge
  - Zugänge
- Waldumwandlungen gemäß Angabe durch die Forstbehörde LRA, Stand April 2022

Lagebezug: ETRS89 UTM33 / HS 160  
Hauptkarte: © ATKIS Basis-DLM / GeoSN 2020

DS 26-22  
Anlage 2.8

### Stadt Delitzsch

Sachgebiet Stadtplanung, Markt 3, 04509 Delitzsch

### Fortschreibung des Flächennutzungsplanes der Stadt Delitzsch

### Übersicht Waldflächen

BJÖRNSEN BERATENDE INGENIEURE  
BjörnSEN Beratende Ingenieure GmbH, 99092 Erfurt

Maßstab  
1:50.000

2019390.65

Entworfen: E. Nowak  
GIS: S. Schmidt  
Geprüft: A. Fischer

Datum  
28.10.2022

Plan-/ Anlage-Nr.  
B-5