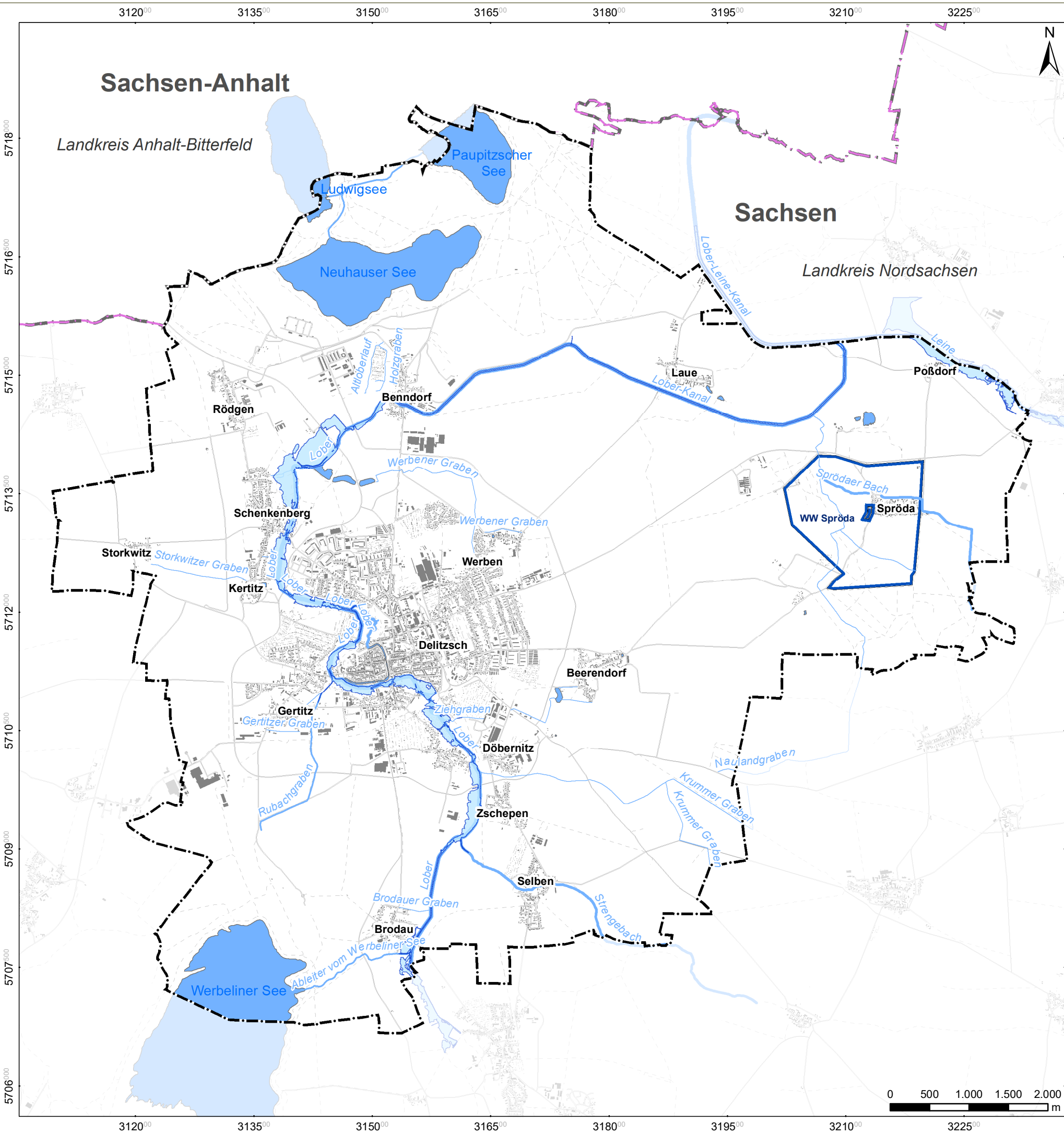


30.05.2022, M 1:50000, schmidt
E:\1939065\planung\03_GIS\mxd\Anlagen\B3_Gewaesser.mxd, 38,0cm x 25,7cm



Zeichenerklärung

- Gemeindegrenze
- Überschwemmungsgebiet (festgesetzt)
- Wasserschutzgebiet
- Stehende Gewässer

Fließgewässer

- Fluss
- Bach
- Ableiter
- Entwässerungsgraben

Leine, DESN_54968-2, mündet in den Lober-Leine-Kanal, I. Ordnung
Lober DESN_5496-2, -3, I. Ordnung
Lober-Leine-Kanal DESN_5496-4, I. Ordnung
Strengebach DESN_54964, II. Ordnung
Sprödaer Bach DESN_54966, II. Ordnung
Lober Altlauf, II. Ordnung

Lagebezug: ETRS89 UTM33 / HS 160
Hauptkarte: © ATKIS Basis-DLM / GeoSN 2020

DS 26-22
Anlage 2.6

Stadt Delitzsch

Sachgebiet Stadtplanung, Markt 3, 04509 Delitzsch

Fortschreibung des Flächennutzungsplanes der Stadt Delitzsch

Übersicht Oberflächengewässer und Gewässerschutz

BJÖRNSEN BERATENDE INGENIEURE
Björnsen Beratende Ingenieure GmbH, 99092 Erfurt

Maßstab
1:50.000

2019390.65

Entworfen: E. Nowak
GIS: S. Schmidt
Geprüft: A. Fischer

Datum
28.10.2022

Plan-/ Anlage-Nr.
B-3